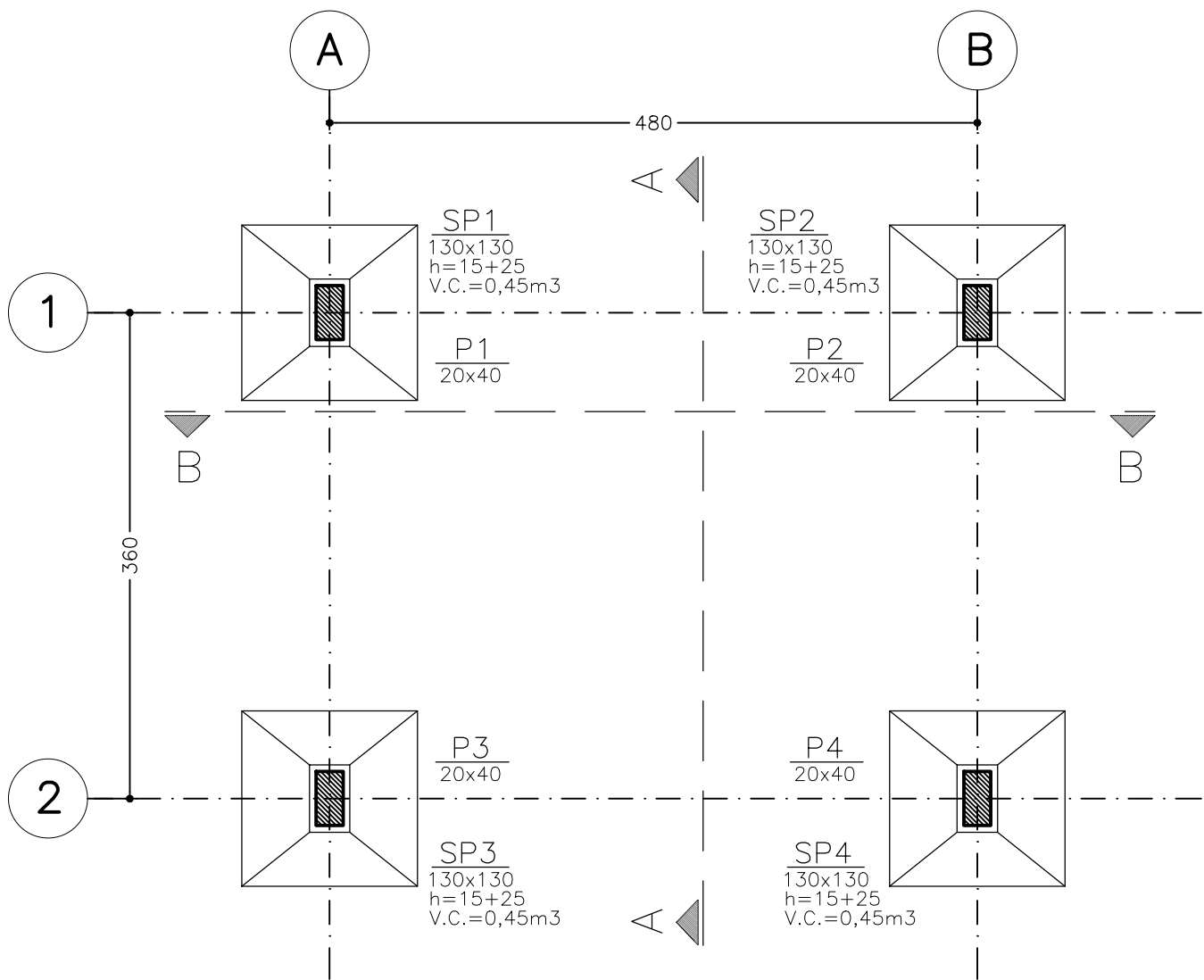


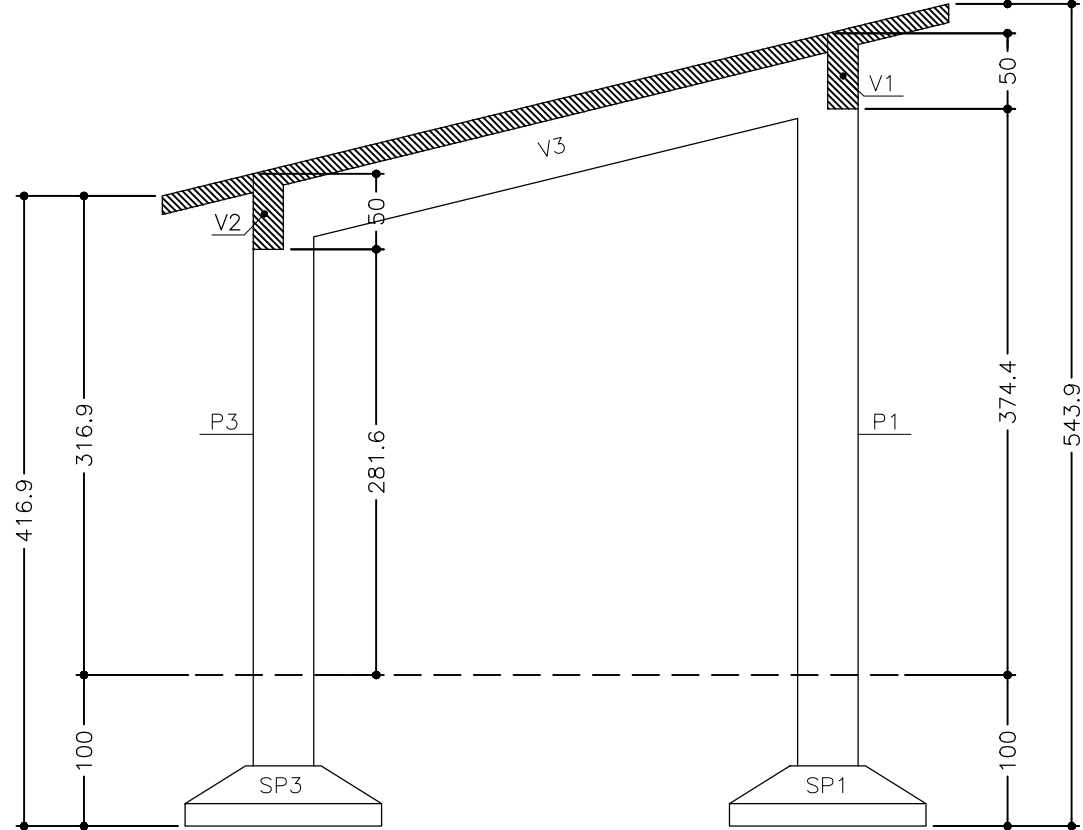
FÔRMA DA FUNDAÇÃO DO GRUPO GERADOR

COTAS EM CENTÍMETROS
ESCALA 1:50



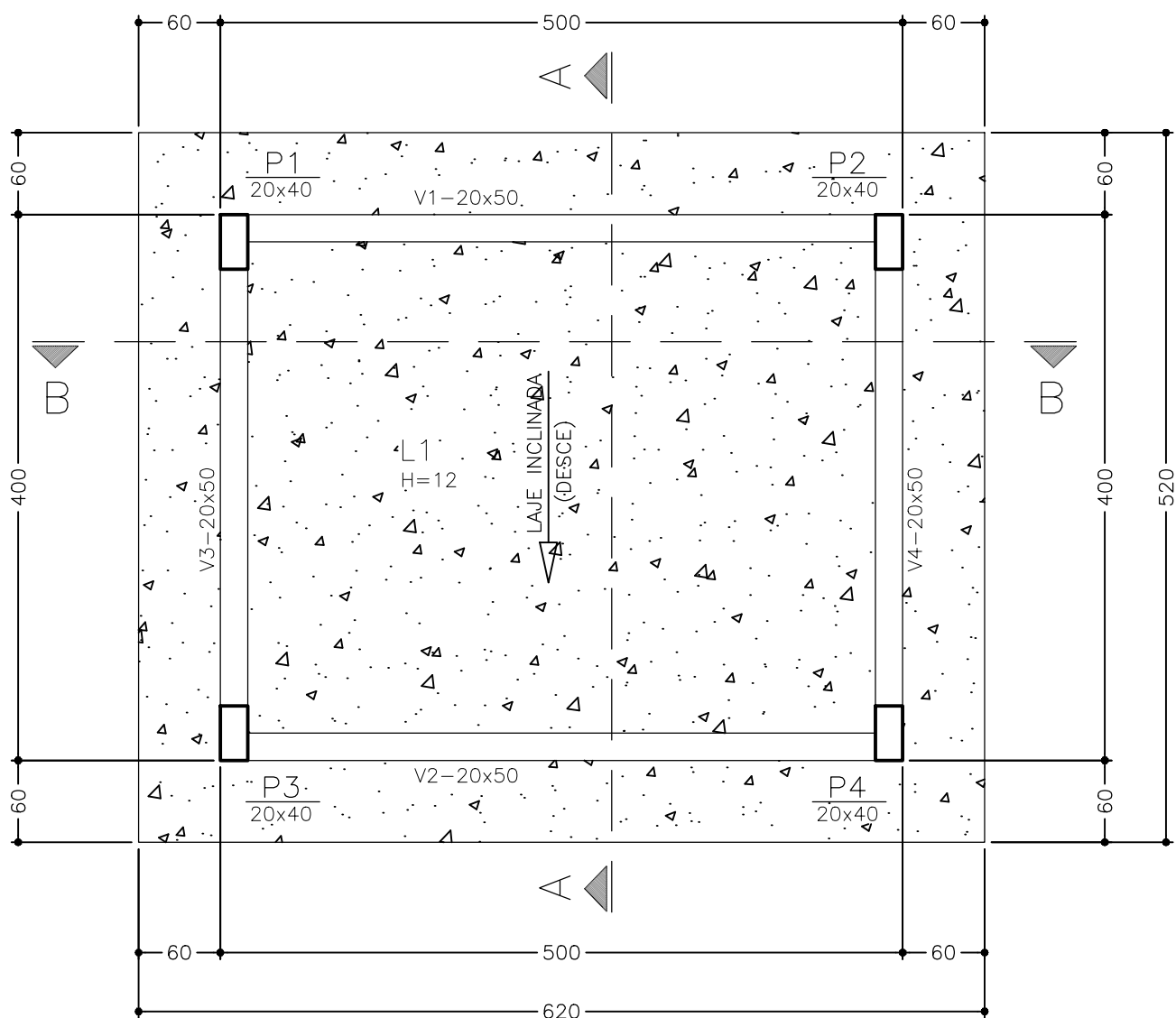
CORTE A-A

COTAS EM CENTÍMETROS
ESCALA 1:50



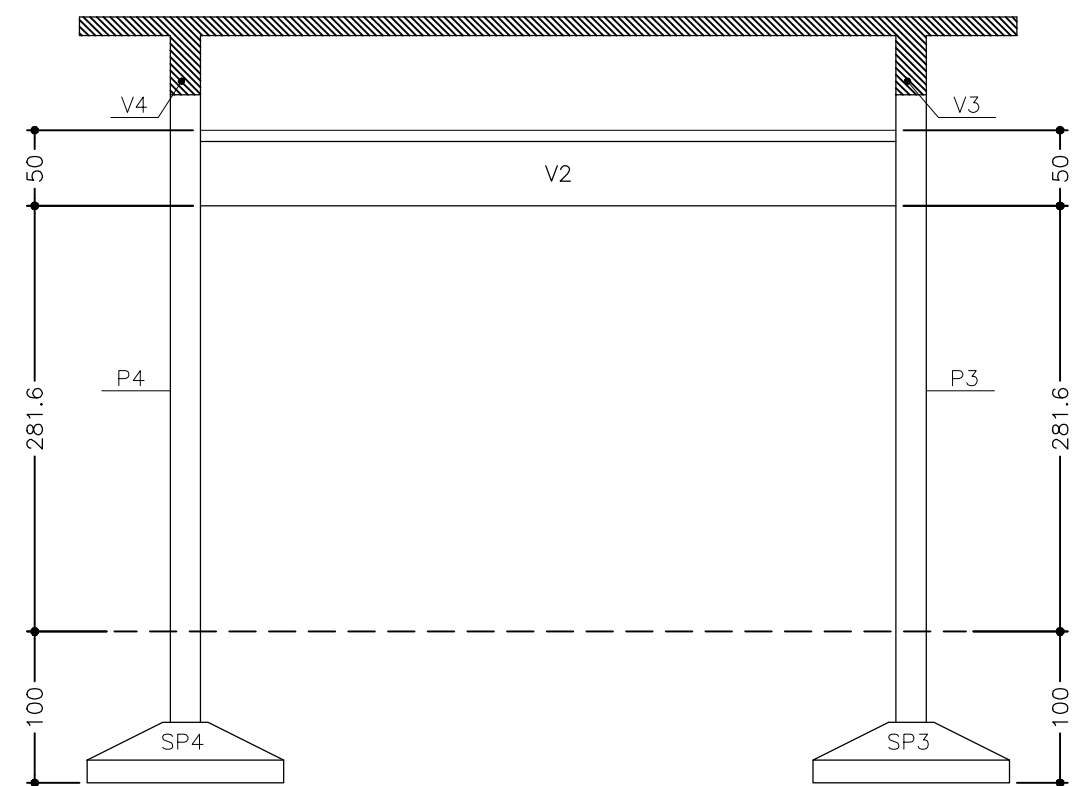
FÔRMA DA COBERTA DO GRUPO GERADOR

COTAS EM CENTÍMETROS
ESCALA 1:50



CORTE B-B

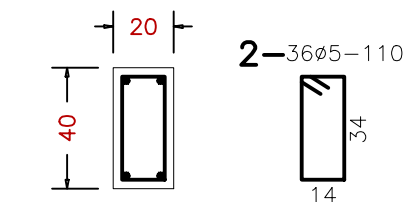
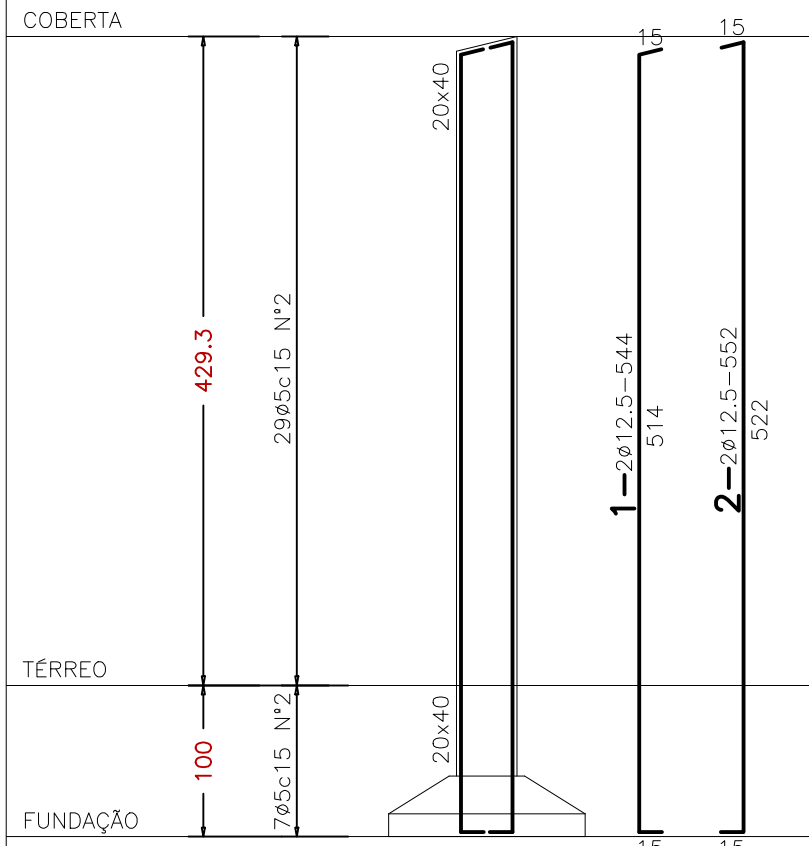
COTAS EM CENTÍMETROS
ESCALA 1:50



ARMAÇÃO P1=P2

20x40 (2x)

ESCALA 1:50

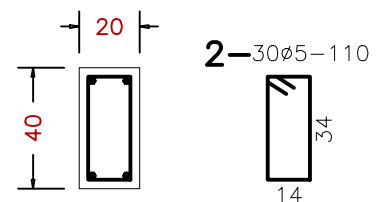
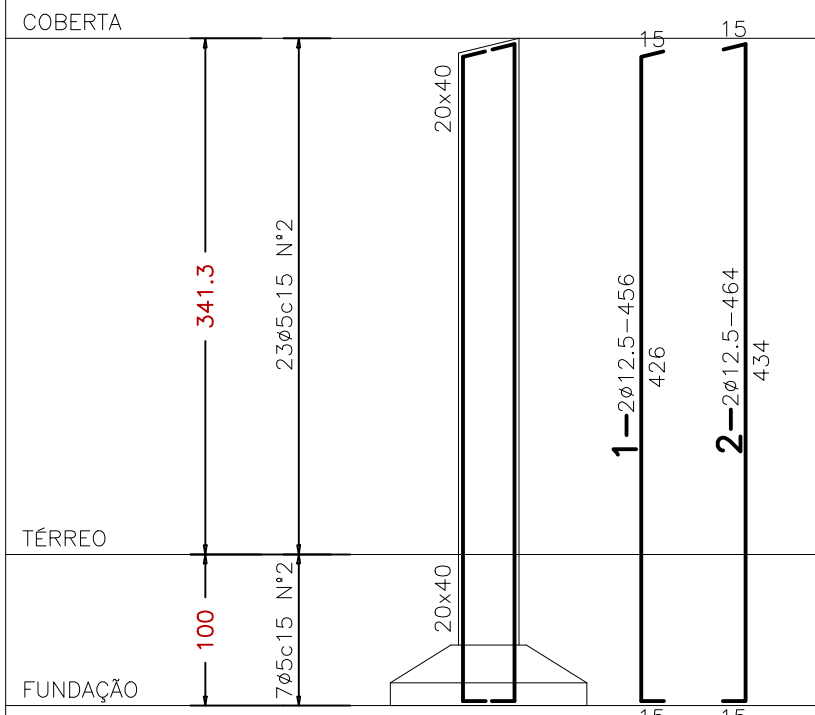


N°	Ø	Q	COMP.	PESO
ARMAÇÃO P1=P2 - 20x40 (2x)				
1	Ø12,5	4	544	21,0
2	Ø12,5	4	552	21,3
3	Ø5	72	110	12,2

ARMAÇÃO P3=P4

20x40 (2x)

ESCALA 1:50



N°	Ø	Q	COMP.	PESO
ARMAÇÃO P3=P4 - 20x40 (2x)				
1	Ø12,5	4	456	17,6
2	Ø12,5	4	464	17,9
3	Ø5	60	110	10,2

NOTAS E ESPECIFICAÇÕES TÉCNICAS

- 1 - MEDIDAS EM CENTÍMETRO, COORDENADAS E ELEVAÇÕES EM METRO, DIÂMETRO DAS BARRAS EM MILÍMETRO, EXCETO ONDE INDICADO;
- 2 - MATERIAIS:
CONCRETO ESTRUTURAL (CLASSE DE AGRESSIVIDADE AMBIENTAL IV)
[fck>=30MPa] RELAÇÃO A/C SUGERIDA ≤0,55
CONSUMO MÍNIMO DE CIMENTO = 350 kg/m³ (SUGERIDO)
DIMENSÃO MÁXIMA CARACTERÍSTICA DO AGREGADO GRAUADO = 19mm
AÇO - CASO (OU CASO ONDE INDICADO)
CONCRETO MAGRO / SIMPLES fck=10MPa
OBS: A DOSAGEM DE CONCRETO INDICADA É APENAS INDICATIVA, E DEVE SER DEVIDAMENTE REALIZADA POR EMPRESA ESPECIALIZADA EM DOSAGEM E CONTROLE TECNOLÓGICO DO CONCRETO
- 3 - PARA A EXECUÇÃO, SEGUIR AS PRESCRIÇÕES DAS NORMAS:
NBR-14931/2004 - EXECUÇÃO DE ESTRUTURAS DE CONCRETO - PROCEDIMENTO
NBR-6118/2014 - PROJETO DE ESTRUTURAS DE CONCRETO - PROCEDIMENTO
NBR-6122/2019 - PROJETO E EXECUÇÃO DE FUNDAÇÕES
- 4 - COBRIMENTO MÍNIMO DAS ARMADURAS = 4,5 cm;
- 5 - SEGUIR CONTROLE RIGOROSO DAS MEDIDAS ADOTADAS EM PROJETO;
- 6 - O REATERRO DEVERÁ SER REALIZADO COM MATERIAL GRANULAR, COMPACTADO A 98%, NO MÍNIMO, DO PROCTOR NORMAL E UMIDADE IGUAL A UMIDADE ÓTIMA +/- 2,0%;
- 7 - LOCAÇÃO CONFORME PROJETO BÁSICO/HIDROMECÂNICO DE REFERÊNCIA;
- 8 - TENSÃO ADMISSÍVEL ADOTADA PARA O TERRENO = 100 kPa. ESTA TENSÃO ADMISSÍVEL DEVERÁ SER CONFIRMADA POR UM ENGENHEIRO ESPECIALISTA EM FUNDAÇÕES ANTES DA EXECUÇÃO DO CONCRETO MAGRO;
- 9 - TODAS AS DIMENSÕES DEVERÃO SER CONFIRMADAS NO LOCAL ANTES DA EXECUÇÃO DA ESTRUTURA, ASSIM COMO TODAS AS INTERFERÊNCIAS CADASTRADAS E NÃO CADASTRADAS.

OBS: PREVER CONTRATAÇÃO DE EMPRESA ESPECIALIZADA PARA CONTROLE TECNOLÓGICO DO CONCRETO

- MANTER CONTROLE RIGOROSO DA ESPESSURA DOS COBRIMENTOS UTILIZANDO ESPAÇADORES PLÁSTICOS.

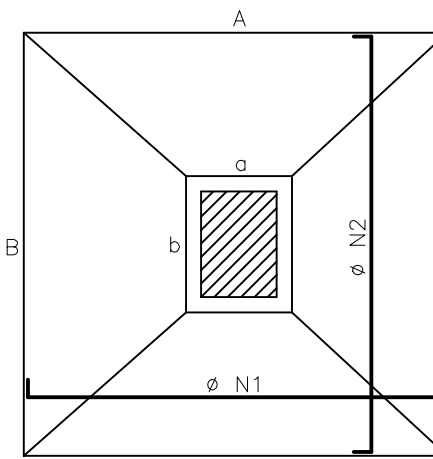
fck = 30 MPa

CONTRATAR EMPRESA PARA CONTROLE TECNOLÓGICO DO CONCRETO

CONVENÇÕES:

- PILARES QUE PROSSEGUEM
- PILARES QUE MORREM
- PILARES QUE NASCEM

ARMAÇÃO DAS SAPATAS GERAIS



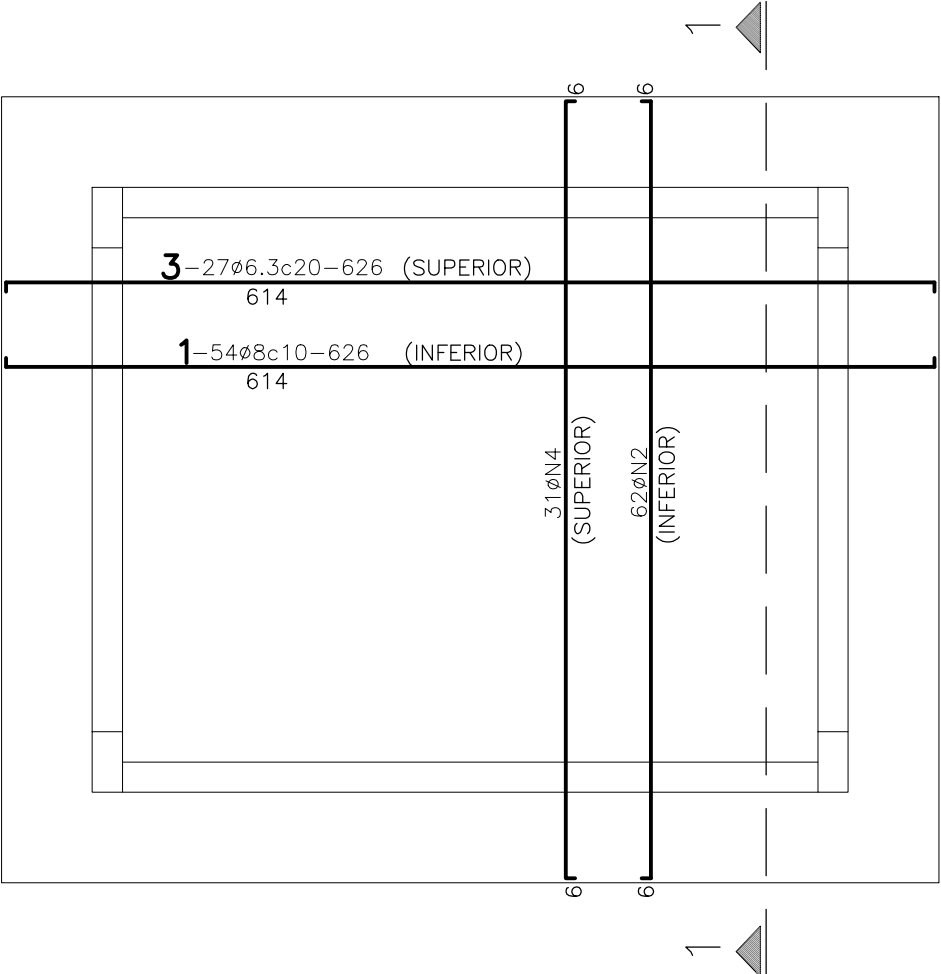
Ø	COMP.	PESO
8,0	146 m	58 kgf
PESO TOTAL: 58 kgf		

OS FERROS DA POSIÇÃO N1 FICARÃO SEMPRE PARALELOS À MENOR DIMENSÃO DO PILAR.

SAPATAS:	Ø N1	Ø N2	POS.	Ø (mm)	COMP (m)
SP1=SP2=SP3=SP4 (4x)	10 13Ø8c10-140 120 10	10 13Ø8c10-140 120 10	1 2	Ø8 Ø8	72,80 72,80

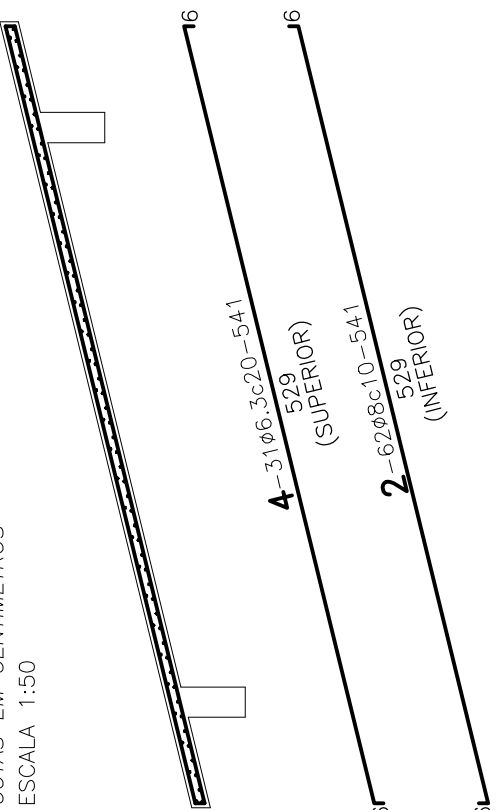
ARMAÇÃO DAS LAJES DA COBERTA DO GRUPO GERADOR

COTAS EM CENTÍMETROS
ESCALA 1:50

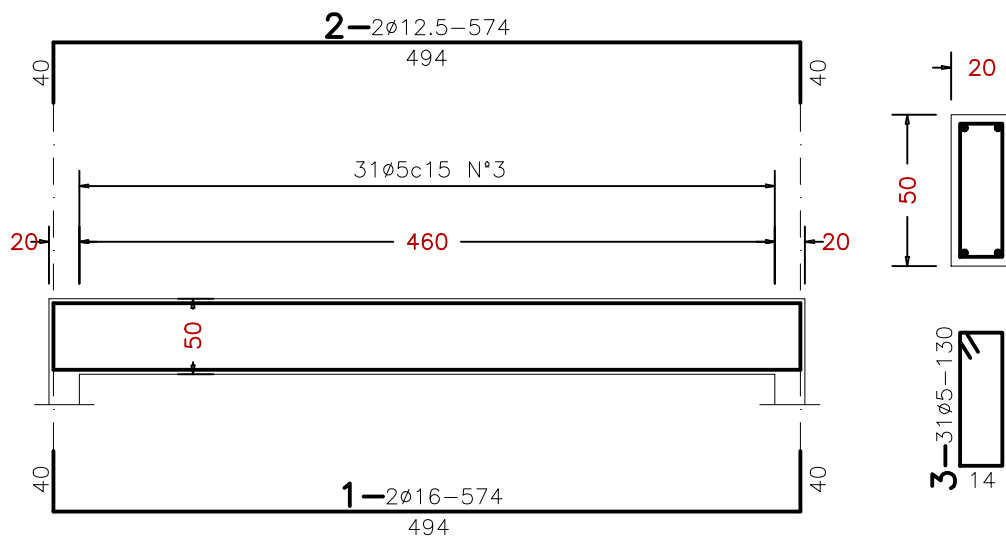


CORTE 1-1

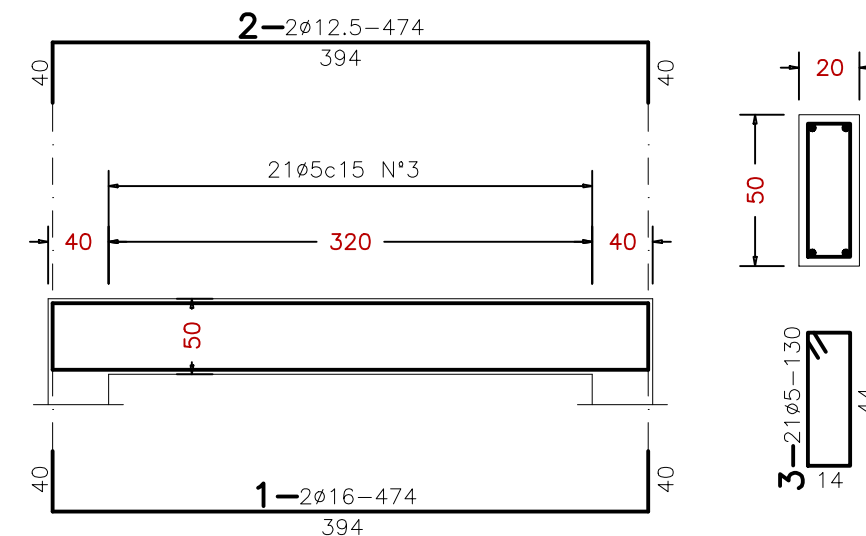
COTAS EM CENTÍMETROS
ESCALA 1:50



V1=V2-20x50 (2x)



V3=V4-20x50 (2x)



N°	Ø	Q	COMP.	PESO
ARMAÇÃO DAS LAJES DA COBERTA DO GRUPO GERADOR				
1	Ø8	54	626	133,4
2	Ø8	62	541	132,4
3	Ø6,3	27	626	41,4
4	Ø6,3	31	541	41,1
V1=V2-20x50 (2x)				
1	Ø16	4	574	36,2
2	Ø12,5	4	574	22,1
3	Ø5	62	130	12,4
V3=V4-20x50 (2x)				
1	Ø16	4	474	29,9
2	Ø12,5	4	474	18,3
3	Ø5	42	130	8,4

PEÇAS	QUADRO RESUMO DE AÇO								TOTAL (kgf)
	CA-60 Ø5 (kgf)	Ø6,3 (kgf)	Ø8 (kgf)	Ø10 (kgf)	Ø12,5 (kgf)	Ø16 (kgf)	Ø20 (kgf)	Ø25 (kgf)	
ARMAÇÃO P1=P2 - 20x40 (2x)	12	x	x	x	42	x	x	x	54
ARMAÇÃO P3=P4 - 20x40 (2x)	10	x	x	x	36	x	x	x	46
ARMAÇÃO DAS LAJES DA COBERTA DO GRUPO GERADOR	x	83	266	x	x	x	x	x	349
V1=V2-20x50 (2x)	12	x	x	x	22	36	x	x	70
V3=V4-20x50 (2x)	8	x	x	x	18	30	x	x	56
TOTAL:	42	83	266	x	118	66	x	x	575
	Ø5	Ø6,3	Ø8	Ø10	Ø12,5	Ø16	Ø20	Ø25	

Desenho N°:	03/03	 PREFEITURA MUNICIPAL DE UIRAÚNA-PB	
Responsável Técnico:	Eng° George Cunha CREA NACIONAL: 1803982780 ART N°: PB20250707428	 ARCO PROJETOS E CONSTRUÇÕES LTDA Rua Profª Alice Azevedo, 153 - Centro (083)3244.9903 - arcoprojetospb@yahoo.com.br	
Data:	JAN / 2026	Projeto:	
Revisão:	Revisão 00	CIDADE DE UIRAÚNA PROJETO ESTRUTURAL PARA SISTEMA DE ESGOTOS SANITÁRIOS	
Arquivo:	03-Estrutural-BaciaD-EE-Uiraúna-R0	Desenho:	
Escala:	1/100	PRANCHA DE FÔRMAS E ARMAÇÃO - ABRIGO DO GERADOR - EE - BACIA D	